

# Bouleau jaune

## Caractéristiques de l'arbre

### Taille à maturité

Hauteur : **20 m**

Largeur : **15 m**



### Tolérance aux éléments suivants

Sel de déglacage : **moyenne**

Compaction du sol : **faible**

Inondation : **intermédiaire à intolérant**

Sécheresse : **faible**

Maladies : **légère sensibilité**

Insectes : **sensibilité moyenne**

À surveiller : **agriles et mineuse**

### Production de fruits

- Un seul arbre suffit à produire des fruits

- Production à partir de 30 ans

### Enracinement

Superficiel

### Vitesse de croissance

Moyenne

### Éléments d'intérêt ou particularités

- Écorce décorative
- Rameaux au goût de « Paparmane »
- Attractif pour la faune
- Arbre emblématique du Québec

## Où le planter?

Zone de rusticité : **3 b**

Fertilité du sol : **élevée**

Besoin en lumière :  / 

Type de sol



Humidité du sol : **élevée**

Distance idéale des bâtiments ou des fils électriques : **12,5 m**

## À l'automne

Couleur des feuilles : **jaune**

Chute de toutes les feuilles à l'automne

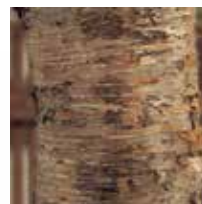
## Fleurs



## Feuilles



## Écorce



## Fruits



# Érable à sucre

## Caractéristiques de l'arbre

### Taille à maturité

Hauteur : **20 m**

Largeur : **15 m**



### Tolérance aux éléments suivants

Sel de déglacage : **faible**

Compaction du sol : **faible**

Inondation : **intolérant**

Sécheresse : **faible**

Maladies : **peu de problèmes**

Insectes : **légère sensibilité**

### Production de fruits

- Un seul arbre suffit à produire des fruits

- Production à partir de 25 ans

### Enracinement

Superficiel

### Éléments d'intérêt ou particularités

- Sirop d'érable

- Fruits comestibles

### Vitesse de croissance

Lente

## Où le planter?

Zone de rusticité : **4 a**

Fertilité du sol : **élevée**

Besoin en lumière :



Type de sol

Sable

Argile



Humidité du sol : **humide à moyen, mais idéalement moyen**

Distance idéale des bâtiments ou des fils électriques : **13,5 m**

## À l'automne

Couleur des feuilles : **jaune orangé à rouge**

Chute de toutes les feuilles à l'automne

### Fleurs



### Feuilles



### Écorce



### Fruits



# Épinette blanche

## Caractéristiques de l'arbre

### Taille à maturité

Hauteur : **22 m**

Largeur : **10 m**



### Tolérance aux éléments suivants

Sel de déglacage : **faible**

Compaction du sol : **moyenne**

Inondation : **faible à modérée**

Sécheresse : **faible à modérée**

Maladies : **légère sensibilité**

Insectes : **sensibilité moyenne**

À surveiller : **tordeuse des**

**bourgeons de l'épinette et**

**puçeron à galle**

### Éléments d'intérêt ou particularités

- Jeunes pousses comestibles
- Excellent brise-vent
- Attire la faune
- Bière d'épinette

### Production de fruits

- Un seul arbre suffit à produire des fruits
- Production à partir de 30 ans

### Enracinement

Superficiel

### Vitesse de croissance

Moyenne

## Où le planter?

Zone de rusticité : **1 a**

Fertilité du sol : **moyenne**

Besoin en lumière :



Sol préférentiel



Humidité du sol : **moyenne**

Distance idéale des bâtiments ou des fils électriques : **6,5 m**

## À l'automne

Chute de 10 % des aiguilles à l'automne

## Flours



## Feuilles



## Écorce



## Fruits



# Pin blanc

## Caractéristiques de l'arbre

### Taille à maturité

Hauteur : **20 m**

Largeur : **7 m**



### Tolérance aux éléments suivants

Sel de déglacage : **intolérant**

Compaction du sol : **faible**

Inondation : **faible à modérée**

Sécheresse : **faible**

Maladies : **sensibilité élevée**

À surveiller : **rouille**

**vésiculeuse**

Insectes : **légère sensibilité**

À surveiller : **charançon du pin**

### Production de fruits

- Un seul arbre suffit à produire des fruits

- Production à partir de 20 ans

### Enracinement

Superficiel

### Vitesse de croissance

Rapide

### Éléments d'intérêt ou particularités

- Aiguilles, cônes mâles et pollen comestibles
- Attire la faune

## Où le planter?

Zone de rusticité : **2 b**

Fertilité du sol : **moyenne**

Besoin en lumière :



Sol préférentiel

Sable Argile



Humidité du sol : **moyenne**

Distance idéale des bâtiments ou des fils électriques : **6,5 m**

## À l'automne

Chute de 30 % des aiguilles à l'automne

## Feuilles



## Écorce



## Fruits



# Pin rouge

## Caractéristiques de l'arbre

### Taille à maturité

Hauteur : **24 m**

Largeur : **12 m**



### Tolérance aux éléments suivants

Sel de déglacage : **faible**

Compaction du sol : **faible**

Inondation : **très faible**

Sécheresse : **très élevée**

Maladies : **sensibilité élevée**

À surveiller : **chancre**

**scléroderrien**

Insectes : **légère sensibilité**

### Éléments d'intérêt ou particularités

- Aiguilles, cônes mâles et pollen comestibles

- Attire la faune

### Production de fruits

- Un seul arbre suffit à produire des fruits

- Production à partir de 15 ans

### Enracinement

Profond

### Vitesse de croissance

Moyenne

## Où le planter?

Zone de rusticité : **2 b**

Fertilité du sol : **faible à modérée**

Besoin en lumière :



Sol préférentiel



Humidité du sol : **faible**

Distance idéale des bâtiments ou des fils électriques : **9 m**

## À l'automne

Chute de 30 % des aiguilles à l'automne

## Fleurs

••••



## Feuilles

••••



## Fruits

••••

